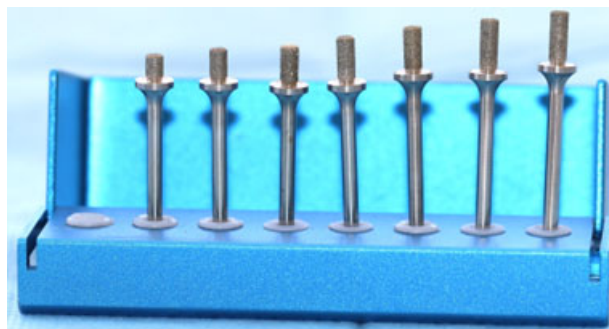


AUGMA LIFT KIT B



Osteótomos : Diámetro 3,2 mm



Fresas : Diámetro 2,8 mm

Protocolo

Técnica del Dr. Baranes D.

Elevación del suelo sinusal cuando la altura al seno maxilar es superior o igual a 4 mm. Cree de un colgajo de espesor total con un incisión crestal ligeramente desplazada hacia palatino y dos incisiones de relieve mesial y distal.



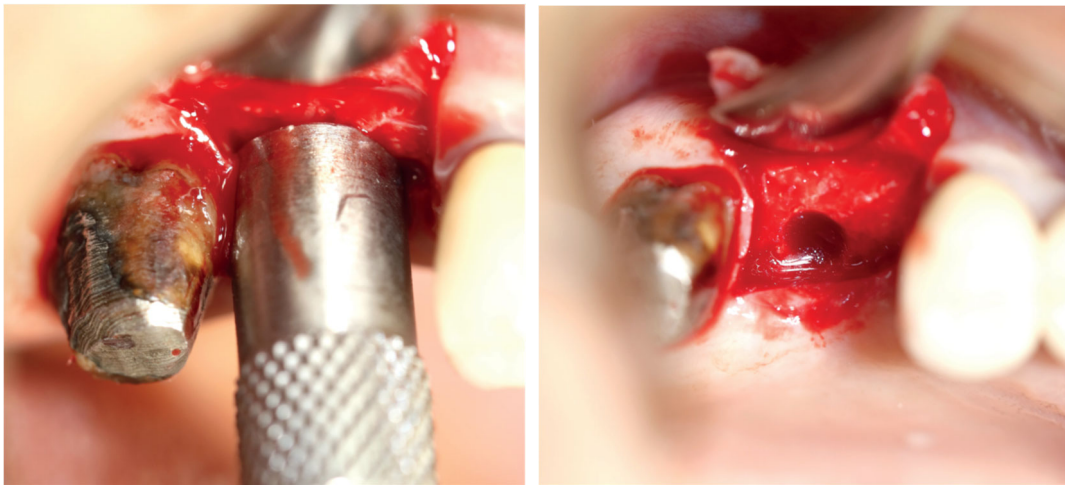
Es necesario visualizar la pared ósea vestibular



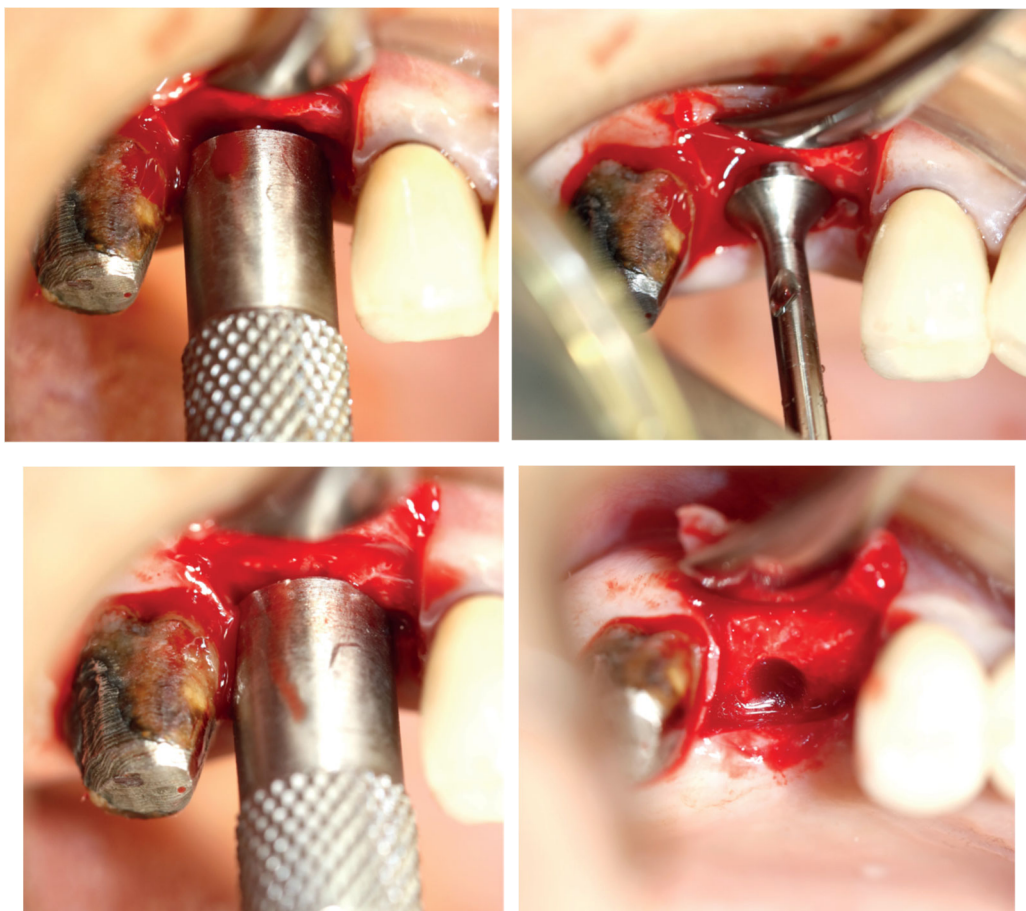
Coloque la fresa B.Y.S de 2,8 mm en el contra-ángulo con una velocidad de trabajo de 400 a 800 rpm y con irrigación externa. Frese una cavidad de 4 mm de largo. Si el hueso es tipo D1 o D2, usar de inicio una fresa de 2,8 mm de diámetro y 3 mm de longitud. Termine el fresado de la cavidad con el B.Y.S 4.



Utilice un osteotomo de 3,2 mm de diámetro ajustando la altura a 5 mm. Si el tope del osteotomo toca la cresta y ha empujado la membrana, regule entonces su osteotomo sucesivamente de 6 a 7 mm, 8, 9 y 10 mm.



Si el tope de su osteotomo no ha tocado la cresta, utilice la fresa B.Y.S 5, para obtener una cavidad de 5 mm de largo. Utilice a partir de entonces su osteotomo de 3,2 mm de diámetro y 6 mm de longitud, etc.



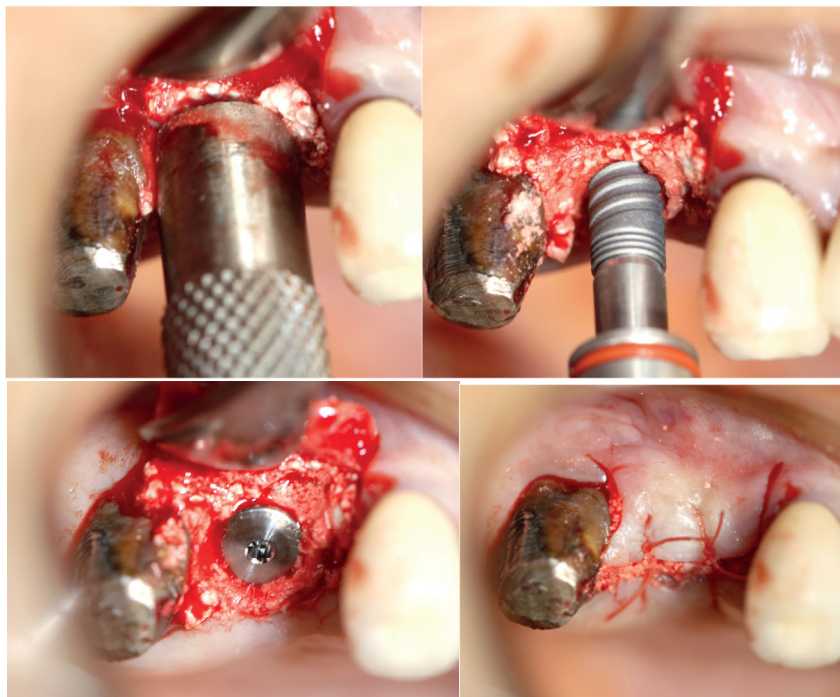
Injerte el BondApatite. Active la jeringa BondApatite y libere el material en un recipiente estéril. Aplique una gasa seca estéril sobre el material para embeber el suero fisiológico.

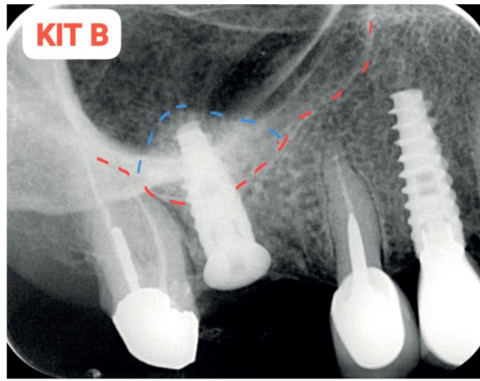


Rellene la jeringa (bone Carrier) y libere BondApatite en la entrada de la cavidad.



Injerte BondApatite utilizando el osteotomo de 3,2 mm para empujar el material donde el tope se ajusta a la altura del último osteotomo utilizado. Puede repetir esto tres y cuatro veces teniendo en cuenta retirar 1 mm de su osteotomo antes de empujar de nuevo el Bond Apatite. Después inserte el implante.





Radiografía periapical

Implante 4.2 / 11.5 mm

IMPORTANTE:

Los osteotomos se usan de forma manual sin golpeteo.