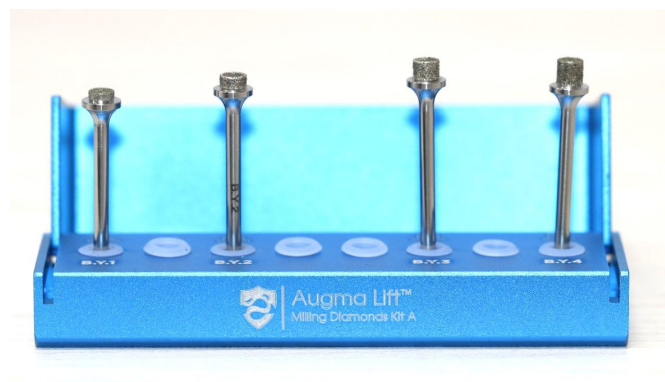


## AUGMA LIFT KIT A



Osteótomos : Diámetro 3,7 mm

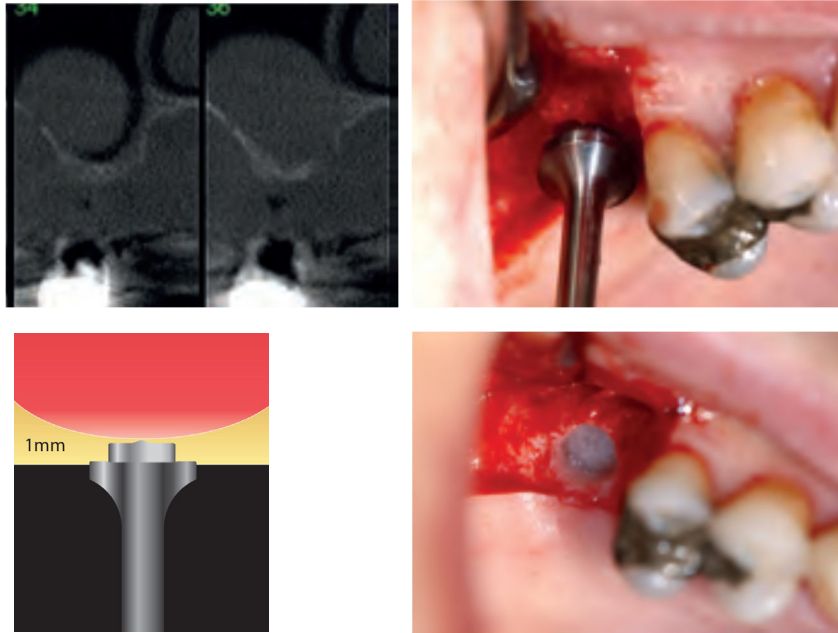


Fresas : Diámetro 4 mm

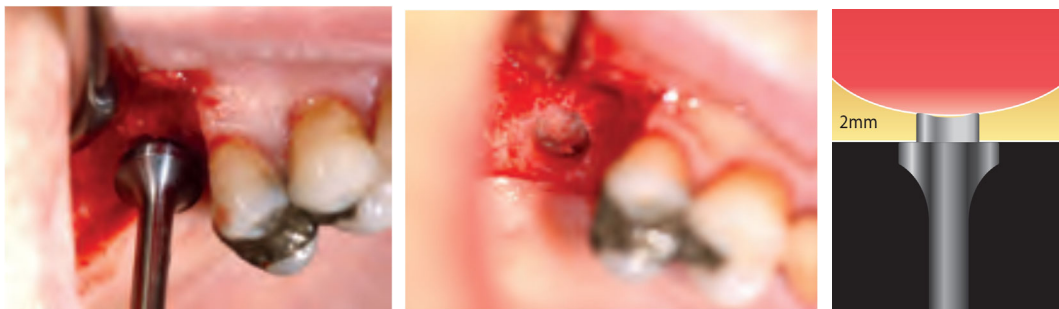
# Protocolo

Técnica del Dr. Baranes D.

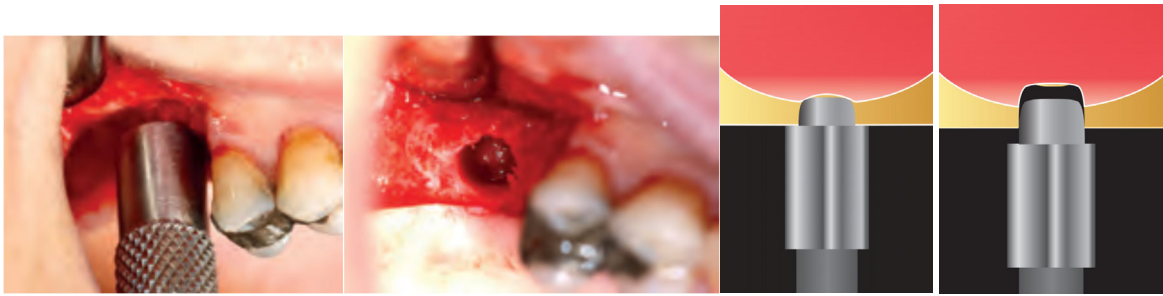
Incisión crestral ligeramente palatina. Colgajo de espesor total. Monte la fresa B.Y..1 en el contra-ángulo de implantes con irrigación externa de 400 a 800 rpm. Realice el fresado hasta que el tope se detenga en la cresta.



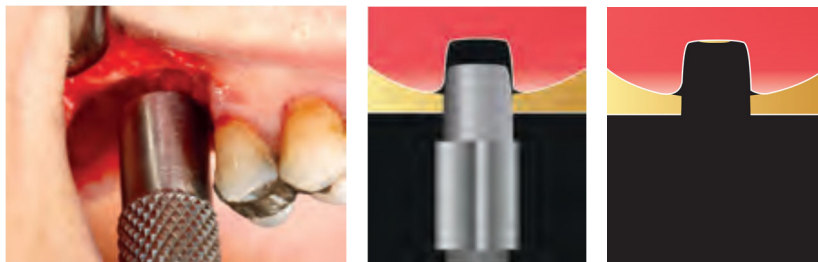
Coloque la fresa B.Y.2 en el contra-ángulo y profundice en la cavidad hasta que el tope de la fresa esté en contacto con la cresta ósea. Si la fresa se ha hundido, se encuentra en presencia de la membrana sinusal (disco óseo rodeado por una boya ensangrentada) proceda a trabajar utilizando osteotomos. Si la fresa B.Y.2 aún no se ha sumergido y no se ha fracturado el suelo óseo, use la fresa B.Y.3.



Ajuste el osteotomo utilizando su tope a la misma altura que la última fresa B.Y usada. Penetre el osteotomo en la abertura hasta que entre en contacto con la cresta.



Repita la operación añadiendo de 5 a 6 mm de altura del osteotomo a la altura de la cresta residual.



Una vez que la membrana se empuja hacia atrás de 5 a 6 mm de altura, active una jeringa de BondApatite y coloque el material en la bandeja estéril.

Presione con una gasa seca sobre el material durante 3 a 4 segundos para embeber el suero fisiológico.

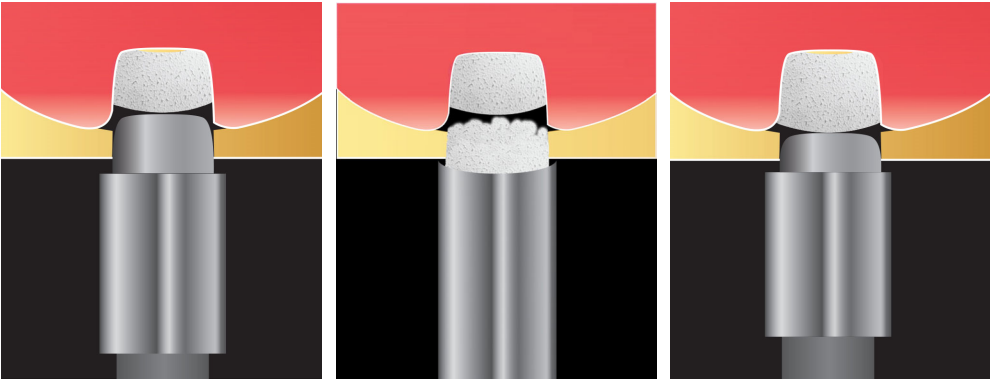
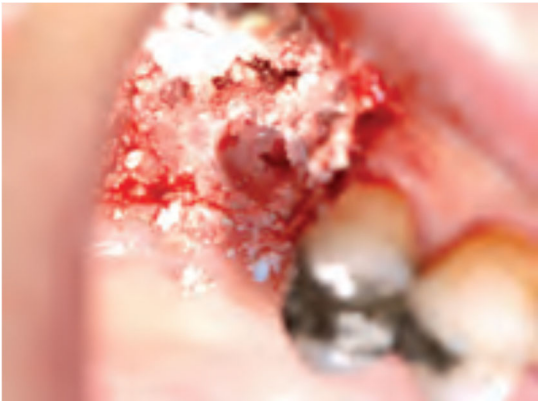


Llene la jeringa que transporta hueso (bone carrier) con BondApatite y lleve el material a la cavidad. Coloque el material en la entrada de la cavidad y luego retire 1 mm de la altura del último osteotomo ajustando el tope.



Inserte Bond Apatite en la cavidad utilizando el osteotomo hasta que entre en contacto con el borde de la cresta. Luego repita la misma acción llevando BondApatite hasta la entrada de la cavidad y empuje BondApatite con el osteotomo, teniendo cuidado de quitar otro milímetro.

Luego repita la operación varias veces.



Luego cierre la cavidad con una capa final de BondApatite, presione firmemente con una gasa y suture.



4 meses después se puede iniciar la segunda etapa con el KIT B y la colocación del implante.



**IMPORTANTE:**

Los osteotomos se usan de forma manual sin golpeteo.